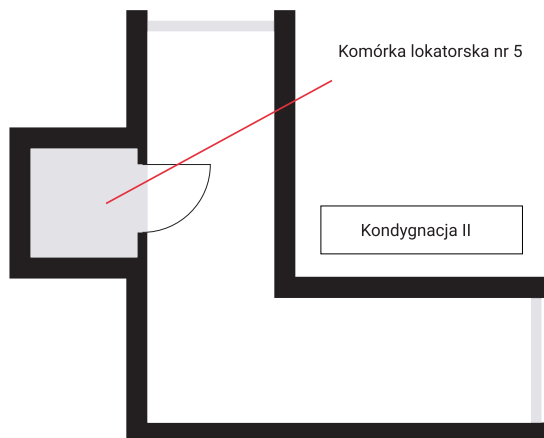


Ul. Polna 5/13, Duszniki-Zdrój

Zestawienie powierzchni

Pokój z aneksem kuchennym	20,80 m ²
Sypialnia	17,42 m ²
Łazienka	4,06 m ²
Przedpokój	3,86 m ²
Komórka lokatorska nr 5	1,60 m ²

Razem: 46,14 m² PU + 1,60 m² PP



Komórka lokatorska nr 5

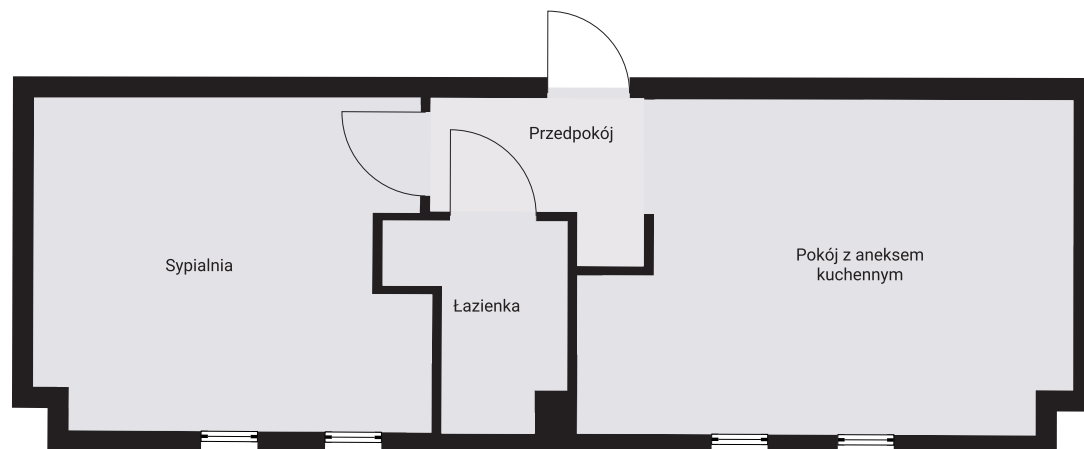
Kondygnacja II



POLNA PARK

MIESZKANIA INWESTYCYJNE

TWÓJ NOWY EKO-LOFT
W DUSZNIKACH-ZDROJU



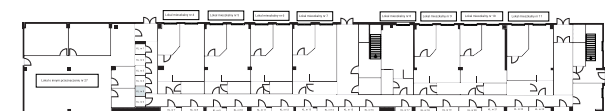
Przedpokój

Sypialnia

Łazienka

Pokój z aneksem
kuchennym

Kondygnacja III



Lokal mieszkalny nr 17

Lokal mieszkalny nr 16

Lokal mieszkalny nr 15

Lokal mieszkalny nr 14

Lokal mieszkalny nr 13

Lokal mieszkalny nr 12